

# Noresundanlegget

Status reguleringsplanarbeidet

# Vedtak - planoppstart

**12.05.22 Vedtak i kommunestyret** – Krødsherad kommune varsler oppstart av detaljregulering.

Formål:

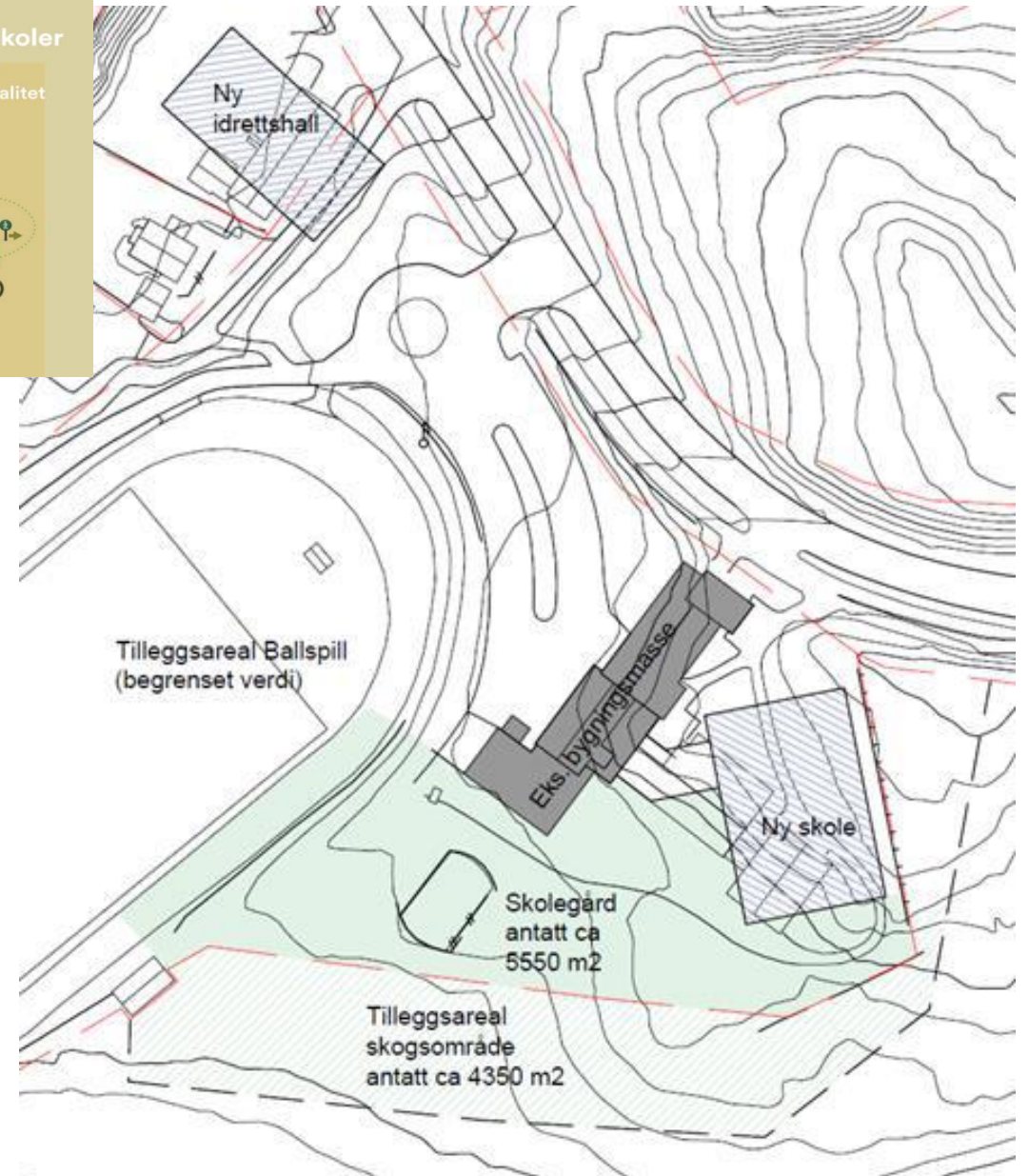
Legge til rette for bygging av skole og idrettshall, aktivitetsområde tilknyttet skolen, opparbeiding av adkomstvei(er) og parkering. Samt legge til rette for videre bruk av eksisterende kommunehus, idrettsanlegg og boliger i område.

Plankonsulent: Asplan Viak

# Forutsetninger



- Ny skole dimensjoneres for 320 elever
- Bruksareal for nye skole = ca. 4000 m<sup>2</sup>
- Bruksareal for ny idrettsanlegg = ca. 1000 m<sup>2</sup>.
- Skolebygget må plasseres bak den eksisterende bygningsmassene
- Ny idrettshall må oppføres fristilt fra skolebygget
- Bussoppstilling og rundkjøring må ligge som i dag
- Skolegården må være minimum 9600 m<sup>2</sup> (320 elever x 30 m<sup>2</sup>)



# Innspill til varsel om oppstart - oppsummert

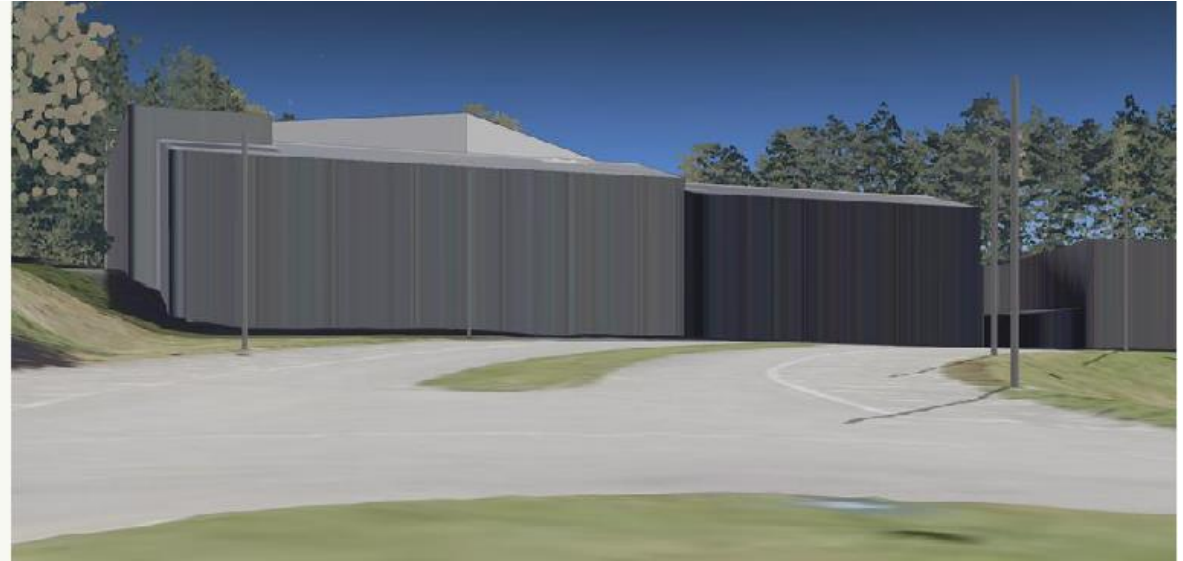
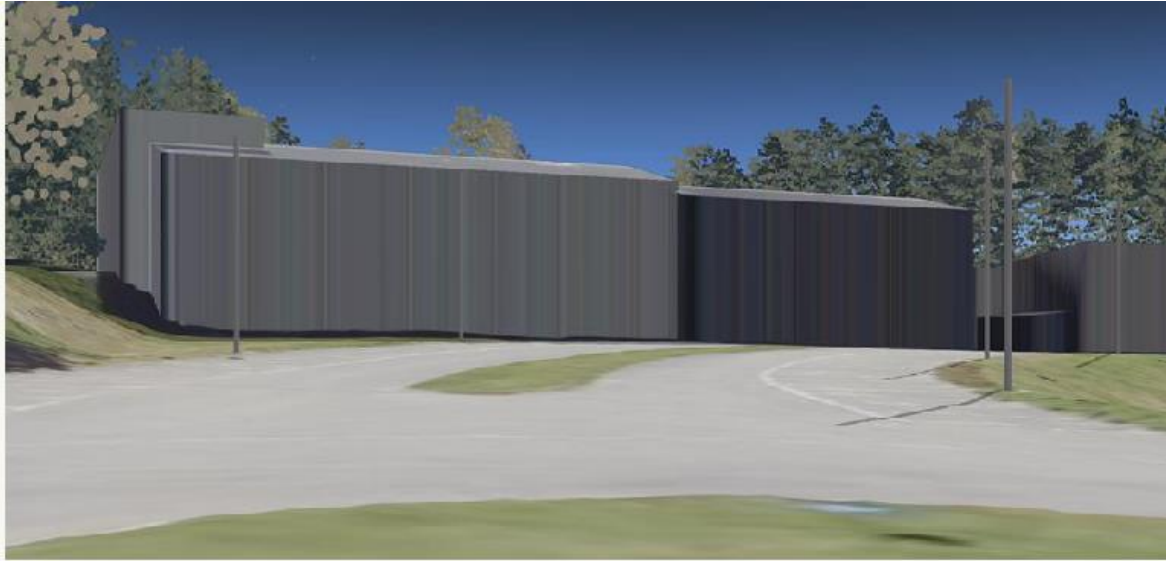
20.08.22 Frist for innspill til varsel om planoppstart – 10 innspill mottatt

- Uteoppholdsareal
  - Trafikkforhold - trafiksikkerhet/trafikkavvikling/parkering
  - Verneverdi
  - Støy
  - Medvirkning
- 
- Stedsvalg



# Innspill Viken Fylkeskommune

- Kulturminnefaglige anbefalinger



# Videre

- Løsninger for trafikkavvikling – trafikkanalyser, trafikksikkerhet, sporingsanalyser
- Regionalt planforum – dialog